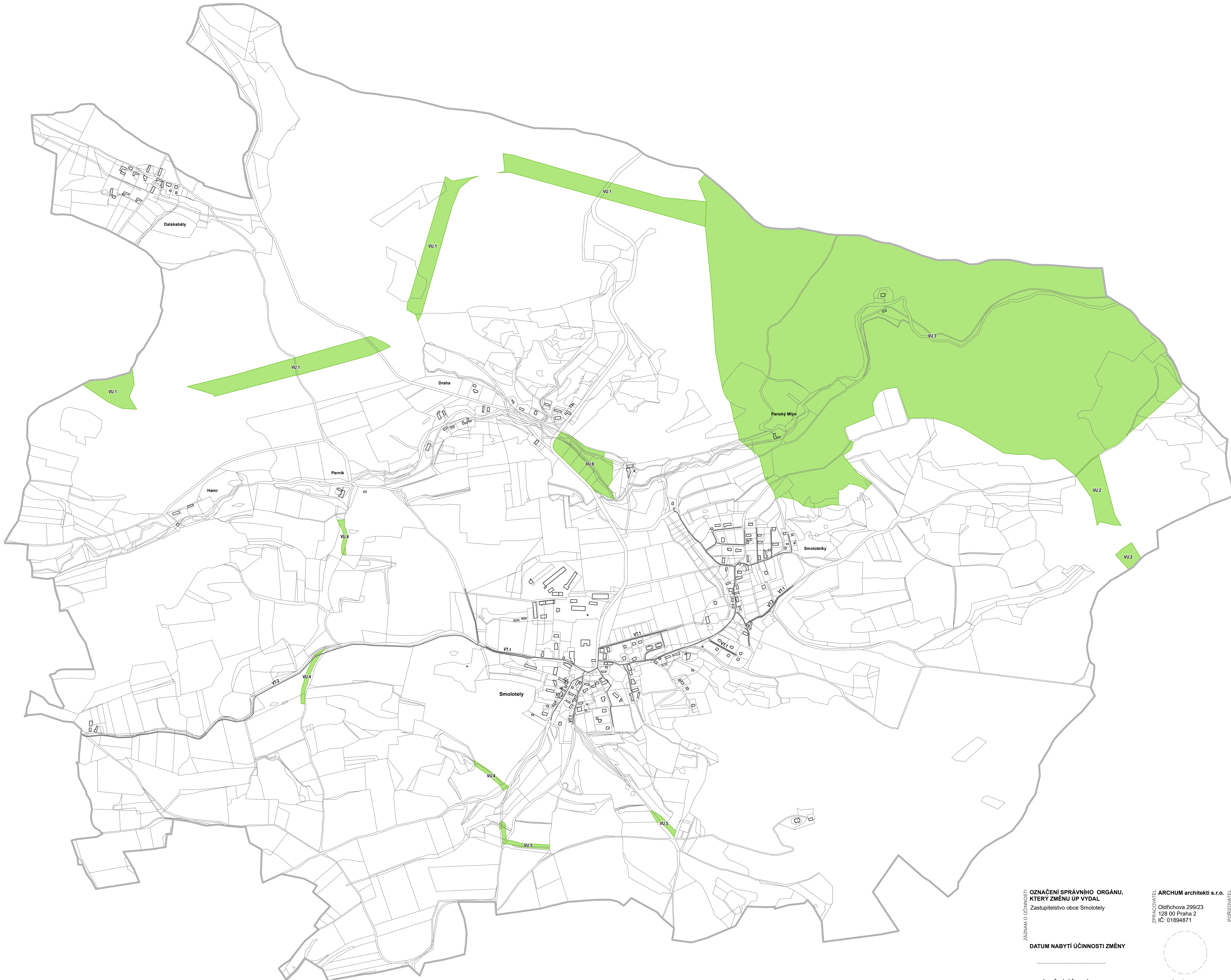


ZMĚNA Č. 1 ÚZEMNÍHO PLÁNU SMOLOTELY

VÝKRES VPS, VPO A ASANACÍ

- LEGENDA**
- hranice řešeného území
 - budovy dle katastru nemovitostí
 - parcely dle katastru nemovitostí
 - VT.1 VPS technické infrastruktury vyjádřené liniově
 - VU.1 VPO pro založení prvků ÚSES s možností vyvlastnění



OZNAČENÍ SPRÁVNÍHO ORGÁNU, KTERÝ ZMĚNU ÚP VYDAL
Zastupitelstvo obce Smolotely

DATUM NABYTÍ ÚČINNOSTI ZMĚNY

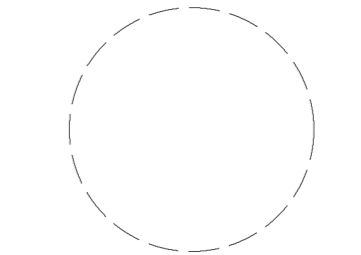
OPRÁVNĚNÁ ÚŘEDNÍ OSOBA POŘIZOVATELE (razítka, podpis)

Stěpán Šedivý
starosta obce Smolotely

ARCHUM architekti s.r.o.
Oldřichova 299/23
128 00 Praha 2
Č. 01894871

OBECNÍ ÚŘAD SMOLOTELY
Smolotely 21
262 63 Kamýk n. Vltavou

OBEC SMOLOTELY
Smolotely 21
262 63 Kamýk n. Vltavou



ZODPOVĚDNÝ PROJEKTANT
Ing. arch. Michal Petr
ČKA 4516

OPRÁVNĚNÁ ÚŘEDNÍ OSOBA POŘIZOVATELE
Ing. arch. Barbora Havlíčková

URČENÝ ZASTUPITEL
Stěpán Šedivý
starosta obce

ZMĚNA Č. 1 ÚZEMNÍHO PLÁNU SMOLOTELY

VÝKRES VPS, VPO A ASANACÍ

FORMÁT	A0	PROJEKT	S-JTSK	ŠKALA	1 : 5 000	DATA	prosinec 2024	STRANA	4
--------	----	---------	--------	-------	-----------	------	---------------	--------	---