

ÚPLNÉ ZNĚNÍ ÚZEMNÍHO PLÁNU SMOLOTELY

KOORDINAČNÍ VÝKRES

LEGENDA

- hranice řešeného území
- hranice zastavěného území aktualizovaná k 6.6.2024
- zastavitelné plochy
- plochy změn v krajině
- budovy dle katastru nemovitostí
- parcely dle katastru nemovitostí

plochy s rozdílným způsobem využití

- | | | |
|------|-------|--|
| stav | návrh | název |
| AU | | AU - zemědělské všeobecné |
| LU | | LU - lesní všeobecné |
| NU | | NU - přírodní všeobecné |
| OH | | OH - občanské vybavení - hřbitovy |
| OS | | OS - občanské vybavení - sport |
| OU | | OU - občanské vybavení všeobecné |
| OV | | OV - občanské vybavení veřejné |
| PU | | PU - veřejná prostranství všeobecná |
| RI | | RI - rekreace individuální |
| SV | | SV - smíšené obytné venkovské |
| TU | | TU - technická infrastruktura všeobecná |
| VZ | | VZ - výroba zemědělská a lesnická |
| WT | | WT - vodní a vodních toků |
| ZP | | ZP - zeleň - parky a parkové upravené plochy |

územní systém ekologické stability

- | | | |
|------|-------|-----------------------------|
| stav | návrh | název |
| RBC | | RBC - regionální biocentrum |
| RBK | | RBK - regionální biokoridor |
| LBC | | LBC - lokální biocentrum |
| LBK | | LBK - lokální biokoridor |

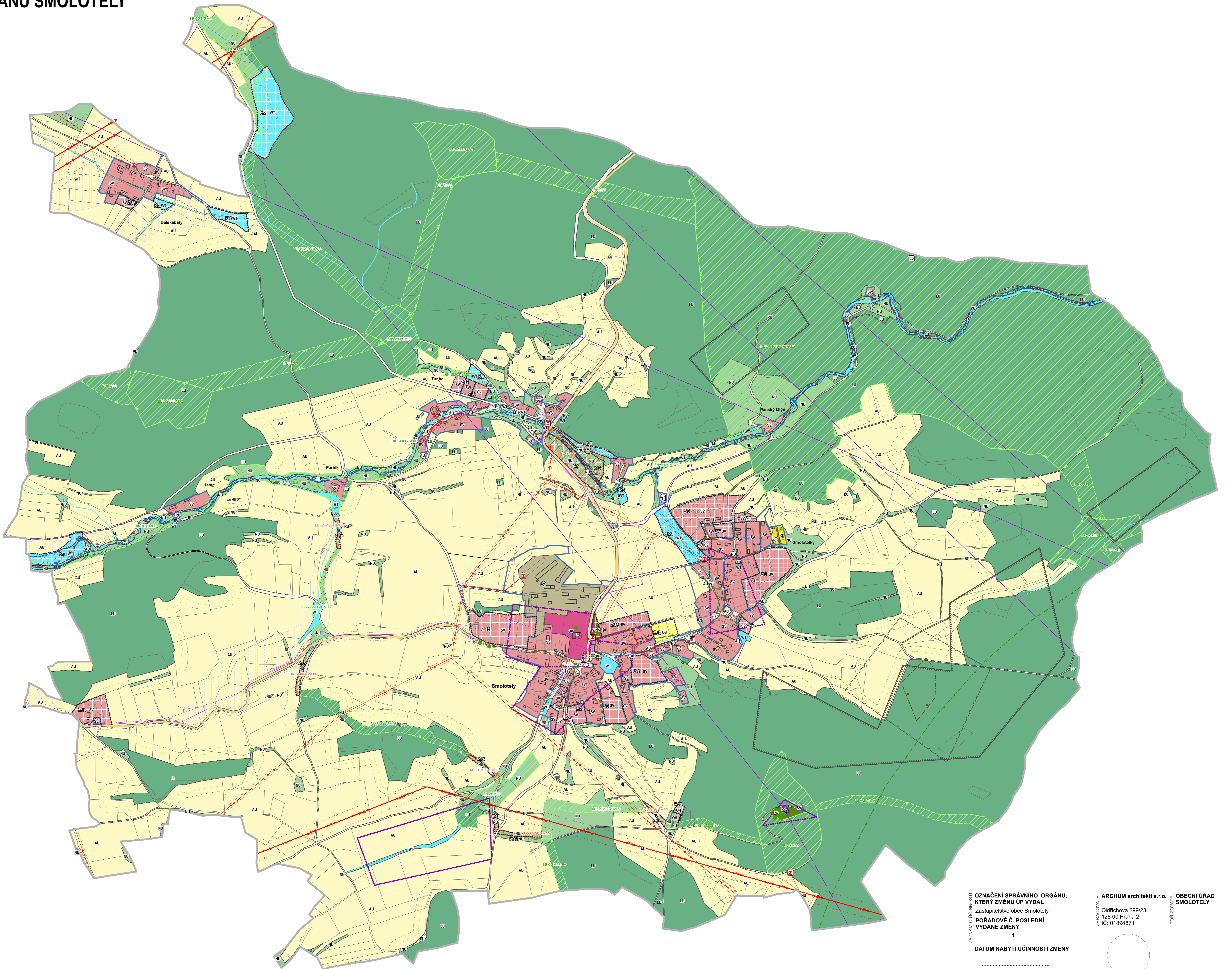
technická infrastruktura

- | | | |
|------|-------|--|
| stav | návrh | název |
| | | trať stanice |
| | | vedení el. energie ZVN |
| | | vedení el. energie VVN |
| | | vedení el. energie VN |
| | | vedení el. energie NN |
| | | ochranné pásmo trať stanice |
| | | ochranné pásmo vedení elektrické energie |
| | | čistištna odpadních vod |
| | | kanalizace |
| | | vodovod |
| | | komunikační zařízení |
| | | komunikační vedení |
| | | radioreléová trasa |
| | | záplavové území Q005 |
| | | záplavové území Q020 |
| | | záplavové území Q100 |
| | | aktivní zóna záplavového území |

ostatní limity území

- | | | |
|------|-------|---|
| stav | návrh | název |
| | | neovítá kulturní památka |
| | | území s archeologickými nálezy I. a II. kategorie |
| | | památný strom |
| | | vzdálenost 50 m od okraje lesa |
| | | vzdálenost 30 m od okraje lesa |
| | | ochranná zóna nadregionálního biokoridoru |
| | | sílnice III. třídy |
| | | ochranné pásmo sílnice III. třídy |
| | | vodní útvar povrchových vod tekoucích |
| | | investice do půdy za účelem zlepšení úrodnosti |
| | | poddolané území |
| | | chráněné ložiskové území |
| | | poddolané území |
| | | ložiska nerostných surovin |

Celé řešené území je zájmovým územím Ministerstva obrany z hlediska povolování vybraných druhů staveb.
Celé řešené území je součástí leteckého koridoru LK TRA 76 Blatná.



OZNAČENÍ SPRÁVNÍHO ORGÁNU, KTERÝ ZMĚNU ÚP VYDAL
Zastupitelstvo obce Smolotely
POŘADOVÉ Č. POSLEDNÍ VYDANÉ ZMĚNY
1.

DATUM NABYTÍ ÚČINNOSTI ZMĚNY
.....

OPRÁVNĚNÁ ÚŘEDNÍ OSOBA POŘIZOVATELE (razítka, podpis)

Stěpán Šedivý
starosta obce Smolotely

ARCHUM architekti s.r.o.
Oldřichova 299/23
128 00 Praha 2
Č. 01894871

OBECNÍ ÚŘAD SMOLOTELY
Ing. arch. Barbra Havličková

URČENÝ ZASTUPITEL
Stěpán Šedivý
starosta obce

OBEC SMOLOTELY
Smolotely 21
262 63 Kamýk n. Vltavou

ÚPLNÉ ZNĚNÍ ÚZEMNÍHO PLÁNU SMOLOTELY
po vydané změně č. 1

KOORDINAČNÍ VÝKRES

1:5 000
prosinec 2024