

Obecní úřad Milín, stavební úřad
11. května 27, 262 31 Milín

Č.j: 1948/2008
Vyřizuje: Renata Melicharová
E-mail: sumilin@volny.cz
Tel./fax: 318 691 173

Milín, dne: 7.1.2009

VEŘEJNÁ VYHLÁŠKA
OZNÁMENÍ

OBEC SMOLOTELY	
Spis značka:	
Došlo:	15 -01- 2009
K vyřízení:	Pokyny:

O ZAHÁJENÍ ÚZEMNÍHO ŘÍZENÍ O UMÍSTĚNÍ STAVBY A POZVÁNÍ K VEŘEJNÉMU ÚSTNÍMU JEDNÁNÍ

Dne 22.12.2008 podal **Obec Smolotely** (IČ - 00243302), Smolotely , 262 36 Smolotely žádost o vydání územního rozhodnutí o umístění stavby: **místní komunikace** na pozemku: pozemková parcela parcelní číslo 766/17 v kat. území Smolotely. Uvedeným dnem bylo zahájeno územní řízení o umístění stavby.

Obecní úřad Milín, stavební úřad, jako stavební úřad věcně a místně příslušný dle § 13 odst. 1 písm. g) zákona č. 183/2006 Sb., o územním plánování a stavebním řádu, ve znění pozdějších předpisů (dále jen "stavební zákon"), oznamuje v souladu s ustanovením § 87 odst. 1 stavebního zákona zahájení územního řízení o umístění stavby a současně nařizuje veřejné ústní jednání na den

13.2.2009 (pátek) ve 12:30 hodin.

Místo konání: na stavebním úřadě v Milíně.


Do podkladů rozhodnutí mohou účastníci řízení nahlédnout u Obecního úřadu Milín, stavebního úřadu (návštěvní dny: Pondělí, Středa 8:00 - 16:30) a při ústním jednání.

Závazná stanoviska dotčených orgánů, námítky účastníků řízení a připomínky veřejnosti musí být uplatněny nejpozději při veřejném ústním jednání, jinak se k nim nepřihlíží. K závazným stanoviskům a námítkám k věcem, o kterých bylo rozhodnuto při vydání územního nebo regulačního plánu, se nepřihlíží. Účastník řízení ve svých námítkách uvede skutečnosti, které zakládají jeho postavení jako účastníka řízení, a důvody podání námitek; k námítkám, které nesplňují uvedené požadavky, se nepřihlíží. Nechá-li se některý z účastníků řízení zastupovat, předloží jeho zástupce písemnou plnou moc.

Žadatel zajistí dle § 87 stavebního zákona, aby informace o jeho záměru a o tom, že podal žádost o vydání územního rozhodnutí, byla bezodkladně poté, co bylo nařízeno veřejné ústní jednání, vyvěšena na vhodném veřejně přístupném místě u stavby nebo pozemku, na nichž se má záměr uskutečnit, a to do doby veřejného ústního jednání. Součástí informace je i grafické vyjádření záměru, popřípadě jiný podklad, z něhož lze usuzovat na architektonickou a urbanistickou podobu záměru a na jeho vliv na okolí. Pokud žadatel uvedenou povinnost nesplní, stavební úřad nařídí opakované veřejné ústní jednání.

Účastník řízení nebo jeho zástupce je v souladu s ustanovením § 36 odst. 4 zákona č. 500/2004 Sb., správní řád, ve znění pozdějších předpisů (dále jen "správní řád") povinen předložit na výzvu oprávněné úřední osoby průkaz totožnosti. Průkazem totožnosti se rozumí doklad, který je veřejnou listinou, v němž je uvedeno jméno a příjmení, datum narození a místo trvalého pobytu, popřípadě bydliště mimo území České republiky a z něhož je patrná i podoba, popřípadě jiný údaj umožňující správnímu orgánu identifikovat osobu, která doklad předkládá, jako jeho oprávněného držitele. Případně je třeba dále předložit doklad opravňující k jednání za právnickou osobu. Účastník řízení může podle § 14 odst. 2 správního řádu namítat podjatost úřední osoby, jakmile se o ní dozví. K námitce se nepřihlédne, pokud účastník řízení o důvodu vyloučení prokazatelně věděl, ale bez zbytečného odkladu námitku neuplatnil.

OBECNÍ ÚŘAD
262 31 MĚLČ
stavební úřad


Renata Melicharová
zástupce vedoucího stavebního úřadu

Tento dokument musí být vyvěšen na úřední desce po dobu 15 dnů, 15. den je posledním dnem oznámení.

Datum vyvěšení: 16. 1. 2009

Datum sejmutí:

Současně úřad pro vyvěšení a podání zprávy o vyvěšení potvrzuje, že tato písemnost byla zveřejněna způsobem umožňujícím dálkový přístup, podle věty druhé § 25 odst. 2 zákona 500/2004 Sb. (správní řád).

OBECNÍ ÚŘAD
262 36 SMOLOTEL
okr. Příbram



Podpis oprávněné osoby, potvrzující vyvěšení
Razítko:

Podpis oprávněné osoby, potvrzující sejmutí
Razítko:

Rozdělovník

Účastníci řízení - územní řízení o umístění stavby

Doručení jednotlivě:

Obec Smolotely, 262 63 Kamýk nad Vltavou

Doručení veřejnou vyhláškou:

ČEZ Distribuce a.s., Teplická 874/8, 405 49 Děčín

Úřady pro vyvěšení a podání zprávy o datu vyvěšení a sejmutí (doručení jednotlivě)

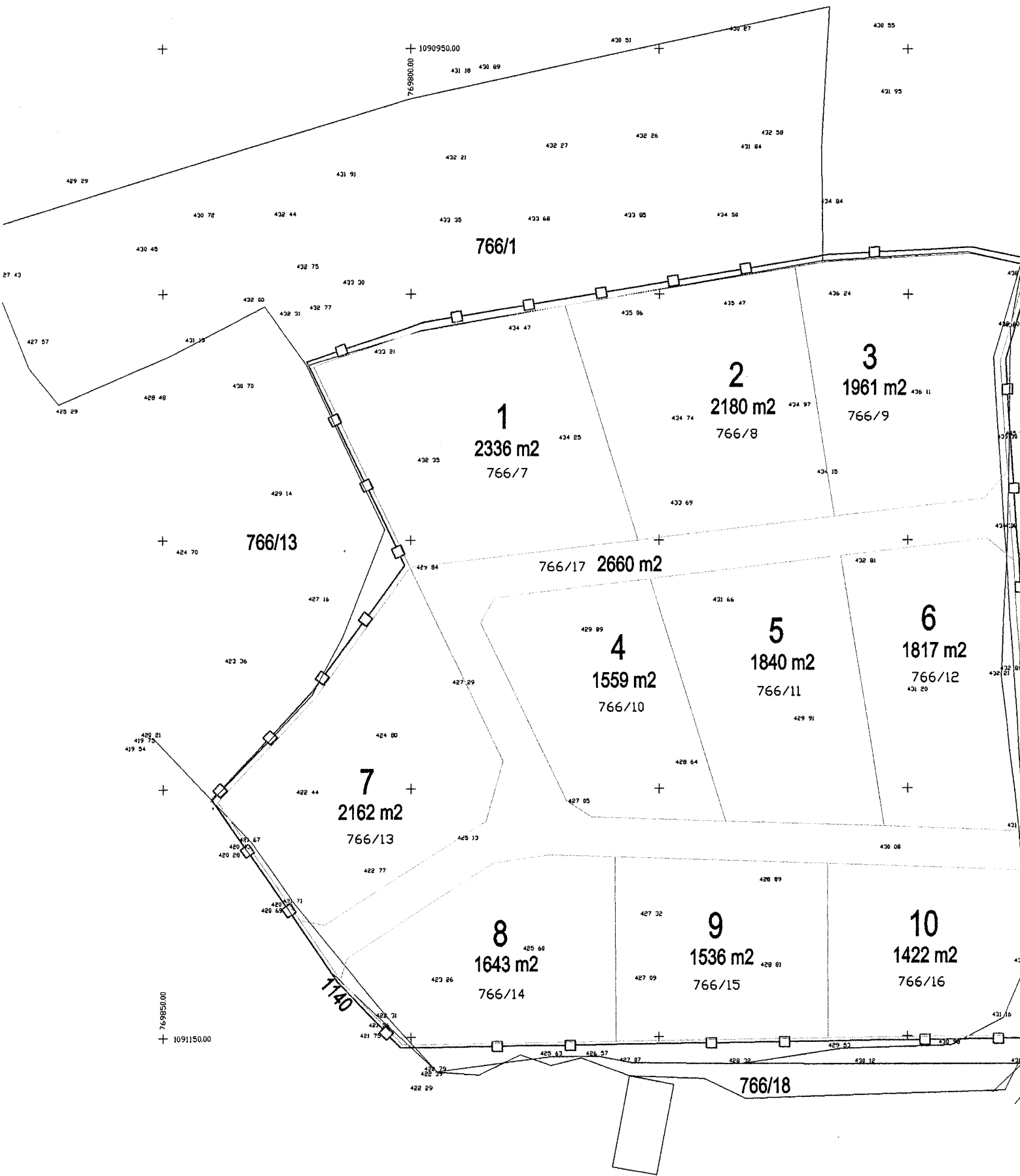
Obecní úřad Smolotely, 262 63 Kamýk nad Vltavou

Dotčené orgány (doručení jednotlivě)

Městský úřad Příbram, odbor ŽP - pí. Bočinská, Tyršova 108, Příbram I, 261 01 Příbram I

Městský úřad Příbram, úřad územního plánování, Tyršova 108, Příbram I, 261 01 Příbram I

spis



766/1

1
2336 m2
766/7

2
2180 m2
766/8

3
1961 m2
766/9

766/17 2660 m2

4
1559 m2
766/10

5
1840 m2
766/11

6
1817 m2
766/12

7
2162 m2
766/13

8
1643 m2
766/14

9
1536 m2
766/15

10
1422 m2
766/16

766/18

1140

+

+

+

+

+

+

+

+

+

+

+

+

+

+

+

+

+

+

+

+

429 21
419 54

769850.00
1091150.00

7659800.00

1090950.00

431 18 430 69

430 51

430 57

430 55

431 95

429 29

431 91

432 21

432 27

432 26

432 59

430 78

432 44

432 35

433 68

433 85

434 50

34 84

430 45

432 75

433 30

766/1

432 00

432 51

432 77

434 47

435 06

435 47

436 24

27 43

427 57

431 35

430 70

428 48

425 29

433 30

433 21

434 47

435 06

435 47

436 24

436 11

766/9

766/7

766/8

766/9

766/13

766/17 2660 m2

766/10

766/11

766/12

766/13

766/14

766/15

766/16

1140

766/18

431 18 430 69

430 51

430 57

430 55

431 95

429 29

431 91

432 21

432 27

432 26

432 59

430 78

432 44

432 35

433 68

433 85

434 50

34 84

430 45

432 75

433 30

766/1

432 00

432 51

432 77

434 47

435 06

435 47

436 24

27 43

427 57

431 35

430 70

428 48

425 29

433 30

433 21

434 47

435 06

435 47

436 24

436 11

766/9

766/7

766/8

766/9

766/13

766/17 2660 m2

766/10

766/11

766/12

766/13

766/14

766/15

766/16

1140

766/18

431 18 430 69

430 51

430 57

430 55

431 95

429 29

431 91

432 21

432 27

432 26

432 59

430 78

432 44

432 35

433 68

433 85

434 50

34 84

430 45

432 75

433 30

766/1

432 00

432 51

432 77

434 47

435 06

435 47

436 24

27 43

427 57

431 35

430 70

428 48

425 29

433 30

433 21

434 47

435 06

435 47

436 24

436 11

766/9

766/7

766/8

766/9

766/13

766/17 2660 m2

766/10

766/11

766/12

766/13

766/14

766/15

766/16

1140

766/18

431 18 430 69

430 51

430 57

430 55

431 95

429 29

431 91

432 21

432 27

432 26

432 59

430 78

432 44

432 35

433 68

433 85

434 50

34 84

430 45

432 75

433 30

766/1

432 00

432 51

432 77

434 47

435 06

435 47

436 24

27 43

427 57

431 35

430 70

428 48

425 29

433 30

433 21

434 47

435 06

435 47

436 24

436 11

766/9

766/7

766/8

766/9

766/13

766/17 2660 m2

766/10

766/11

766/12

766/13

766/14

766/15

766/16

1140

766/18

431 18 430 69

430 51

430 57

430 55

431 95

429 29

431 91

432 21

432 27

432 26

432 59

430 78

432 44

432 35

433 68

433 85

434 50

34 84

430 45

432 75

433 30

766/1

432 00

432 51

432 77

434 47

435 06

435 47

436 24

27 43

427 57

431 35

430 70

428 48

425 29

433 30

433 21

434 47

435 06

435 47

436 24

436 11

766/9

766